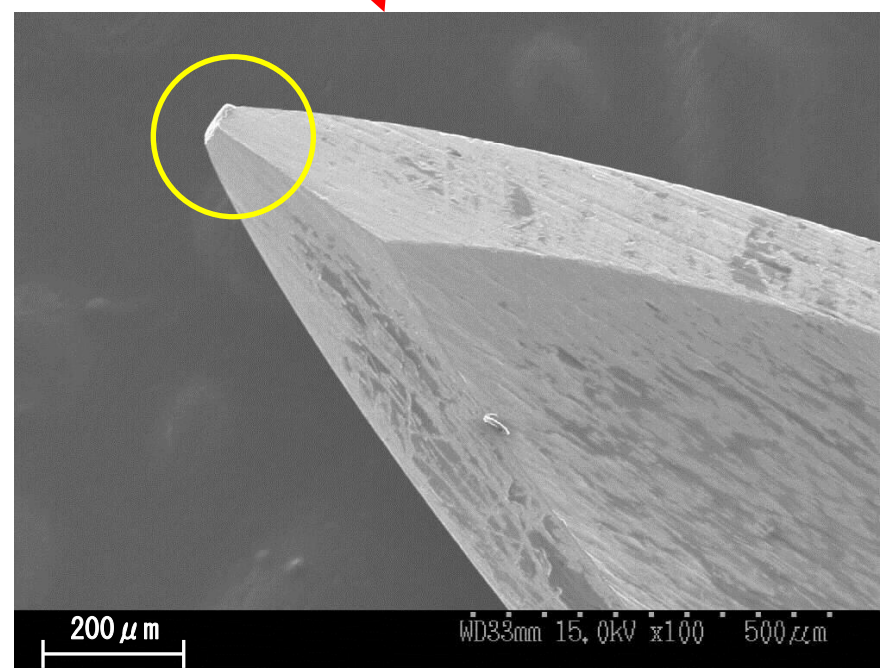
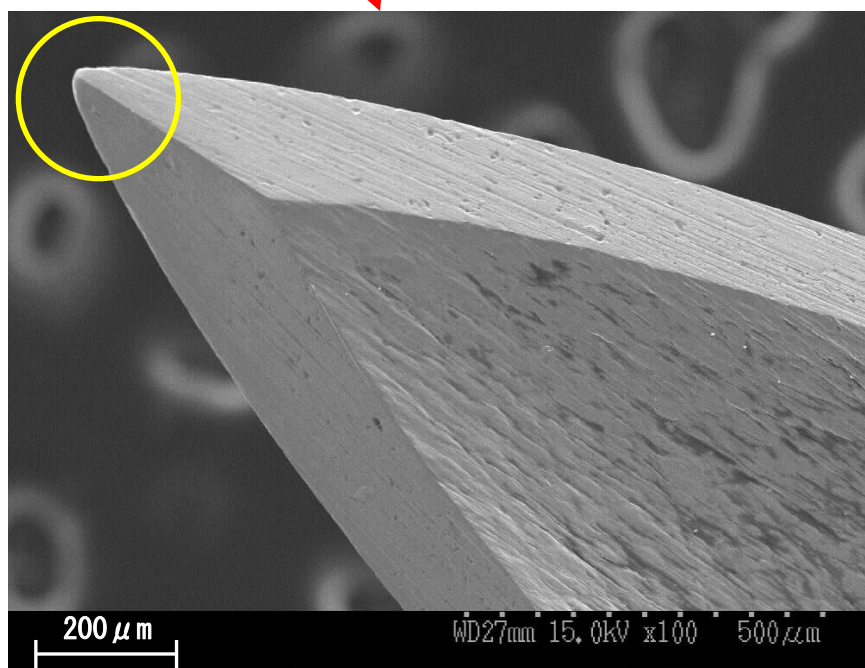
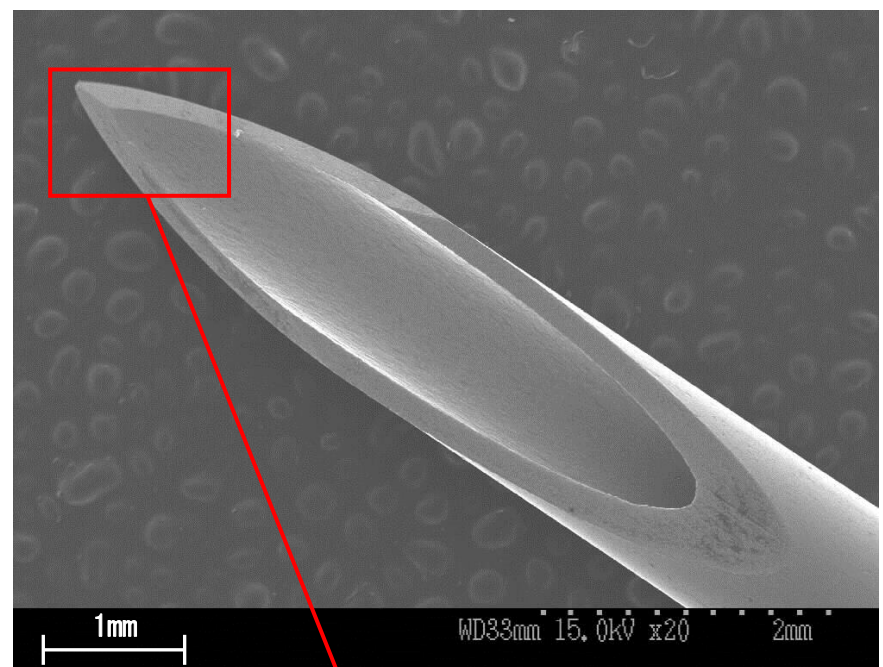
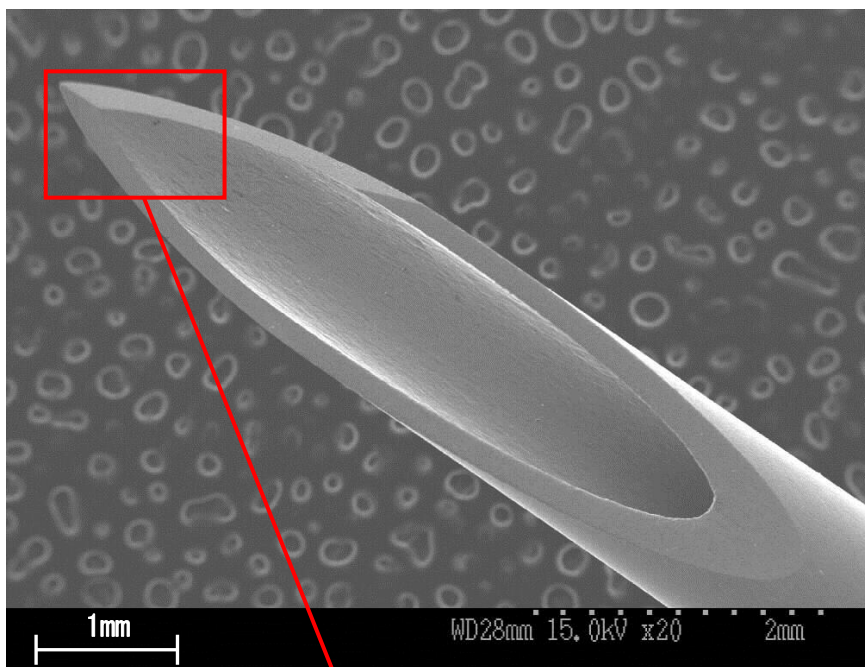


# 走査電子顕微鏡 (SEM) 観察

走査電子顕微鏡により、さまざまな材料の形状・形態を観察し、寸法計測や粒径分布計測など計測器としても活用することができます。

- 形状観察
- 寸法計測
- 面状態の観察・計測
- 欠陥部・付着物の観察



## 注射針先端形状の観察

肉眼では判別できない僅かな形状の違いを観察 (○印部)