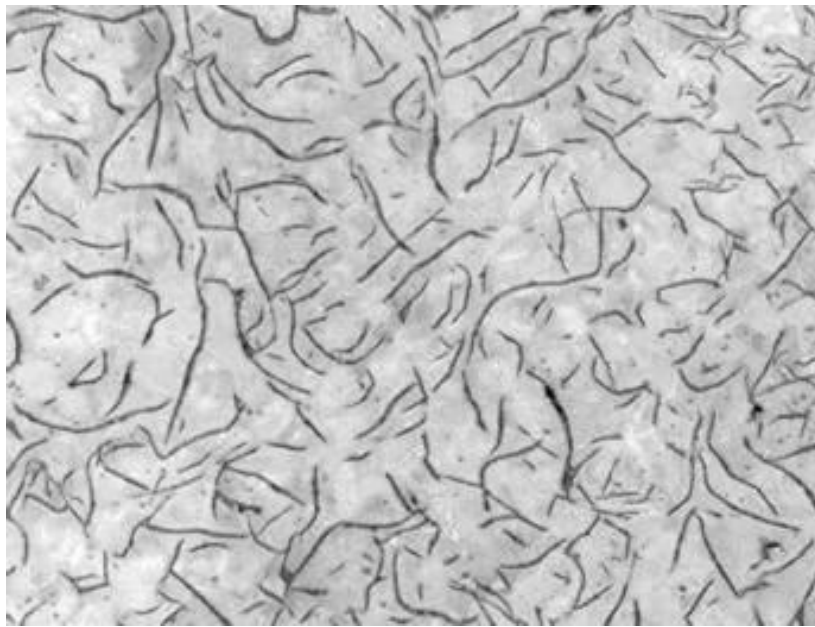


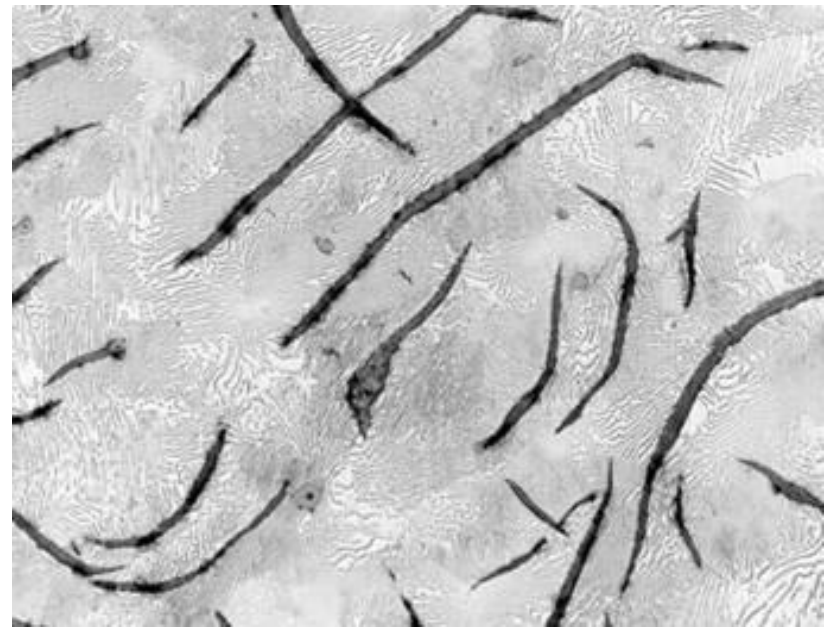
## 金属組織観察

材料の組織観察を行い、  
図面指示の組織(材質, 熱処理)になっているか確認します。

片状黒鉛鑄鉄  
(パーライト+フェライト組織)

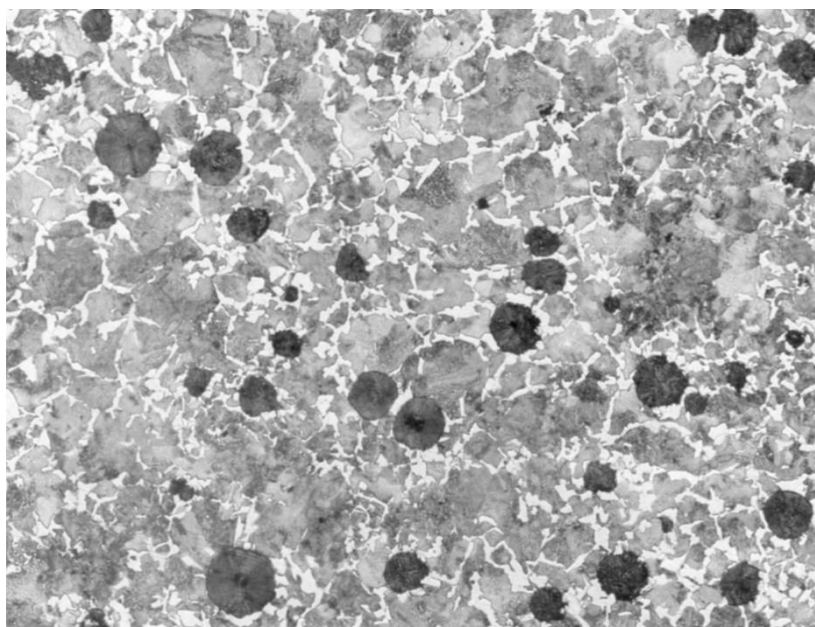


× 100

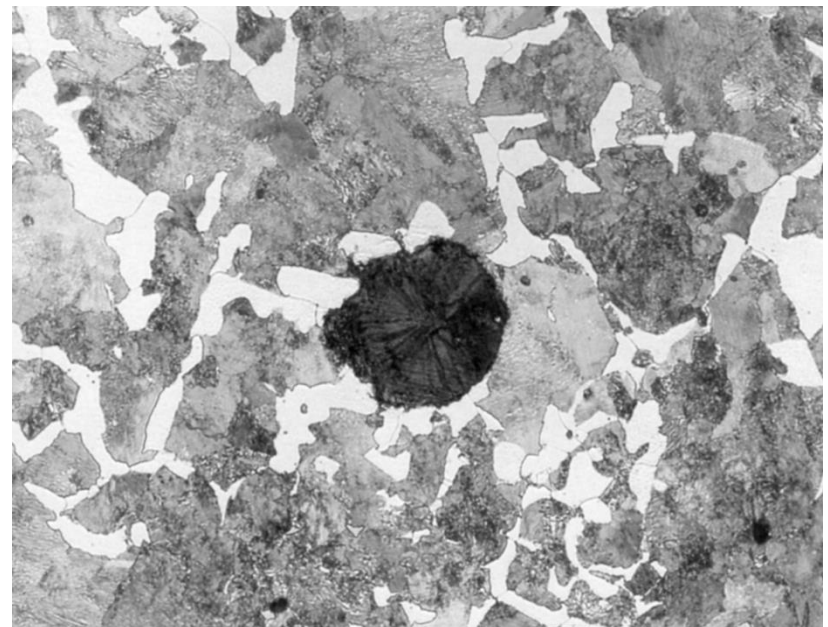


× 400

球状黒鉛鑄鉄  
(パーライト+フェライト組織)

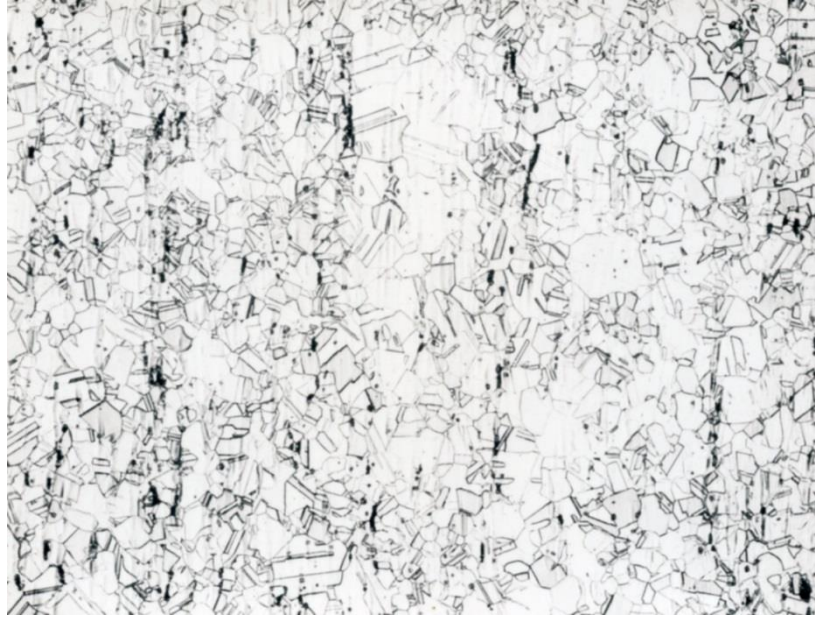


× 100

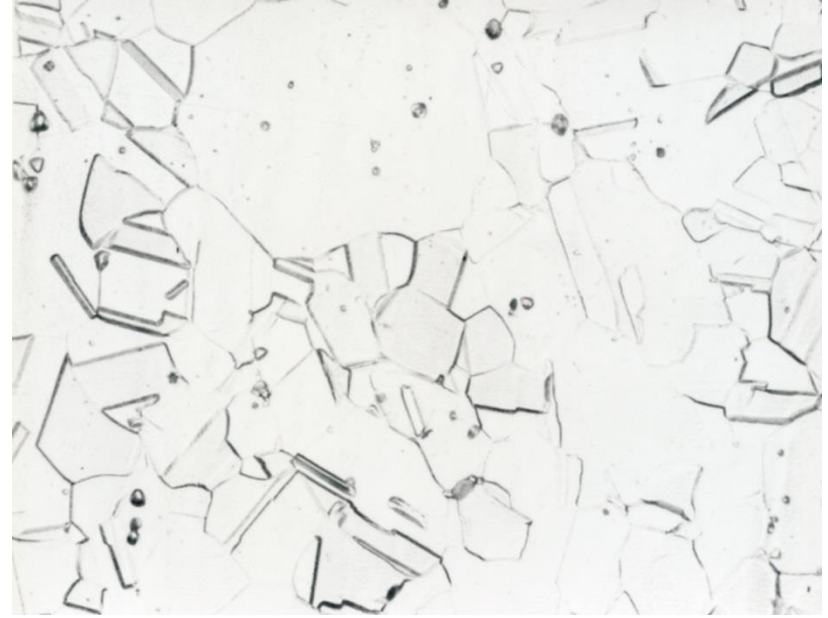


× 400

## ステンレス鋼材



× 100

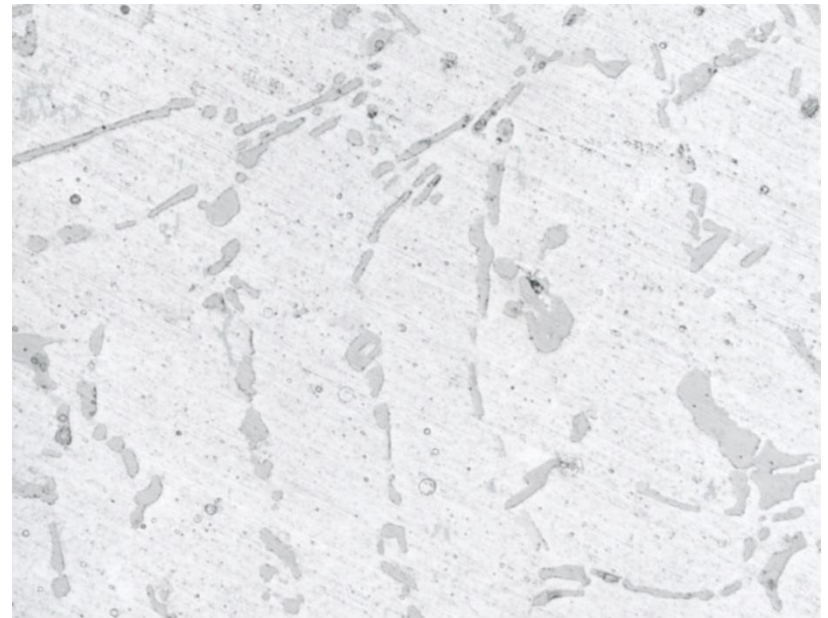


× 400

## アルミニウム材



× 100



× 400