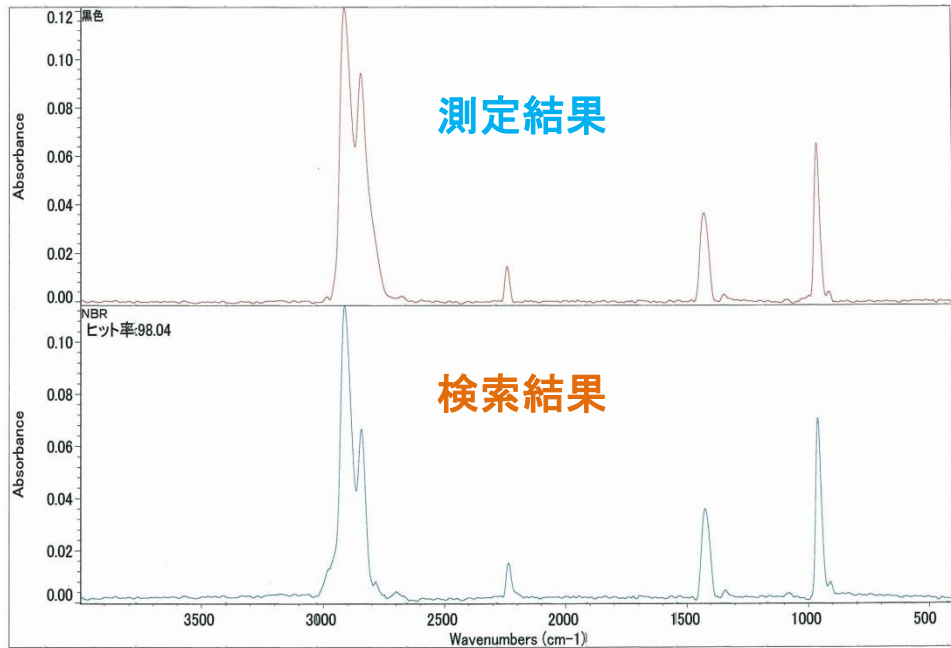
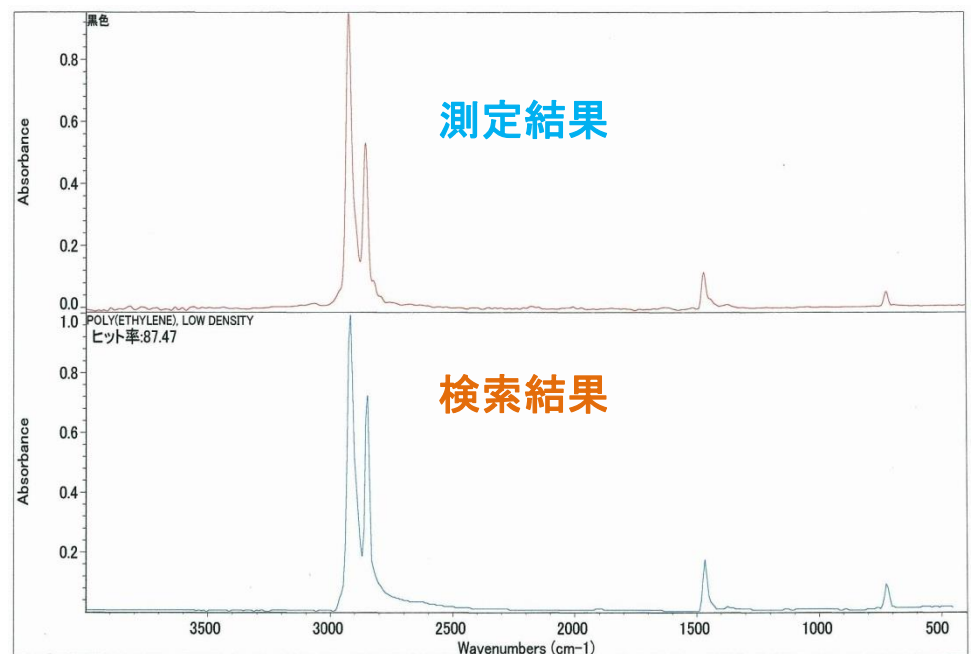


# FT-IR によるシート内異物の分析

フーリエ変換赤外分光分析装置 (FT-IR) により、樹脂系異物を同定し、発生源の推定・特定をおこないます。



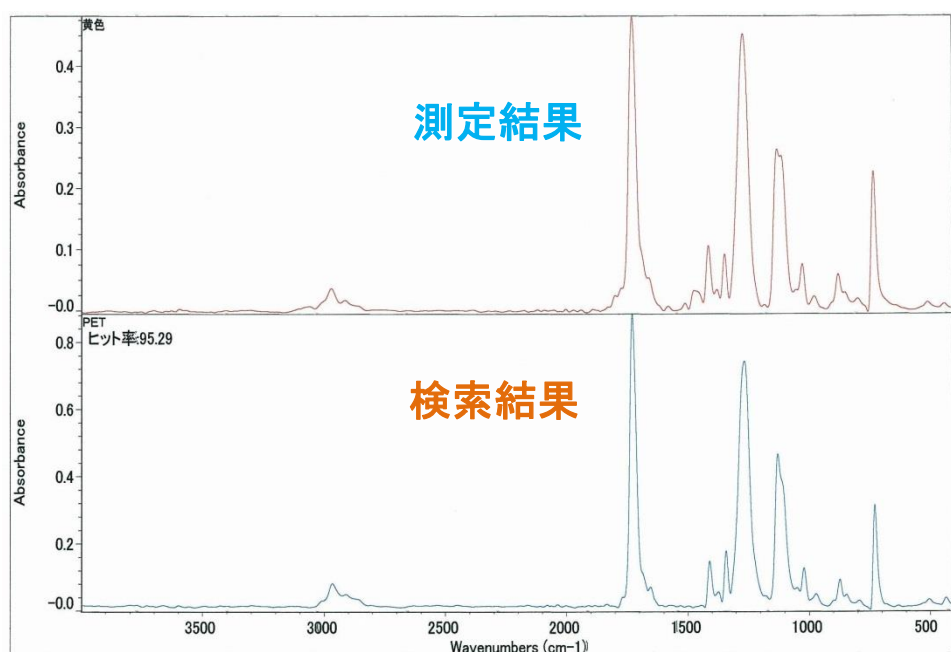
材質：ニトリルゴム (NBR)



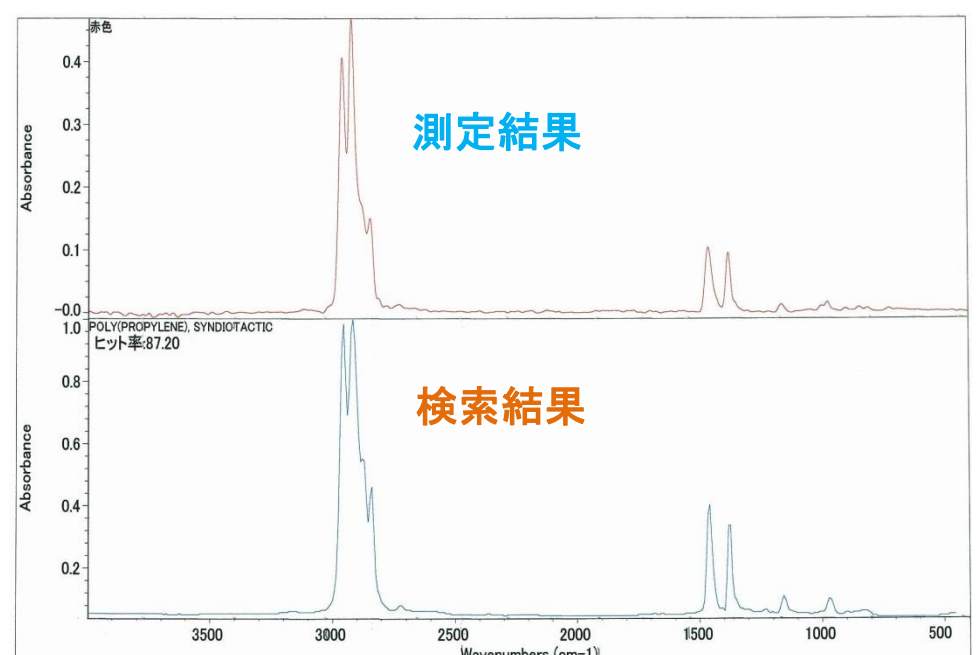
材質：ポリエチレン (PE)



透明シート内にみられる異物



材質：ポリエチレンテレフタレート (PET)



材質：ポリスチレン (PS)