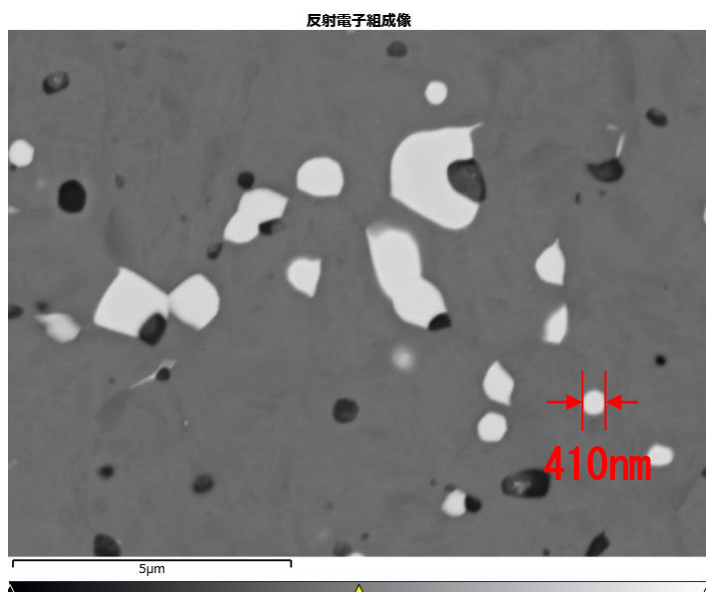
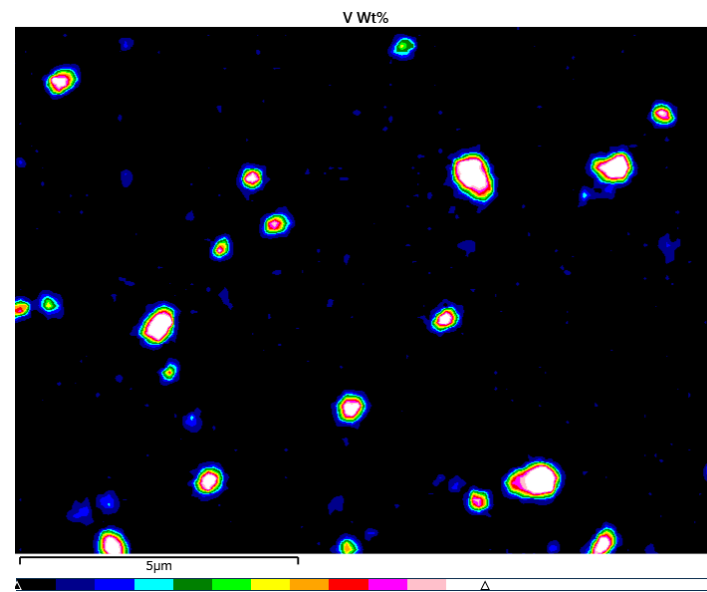


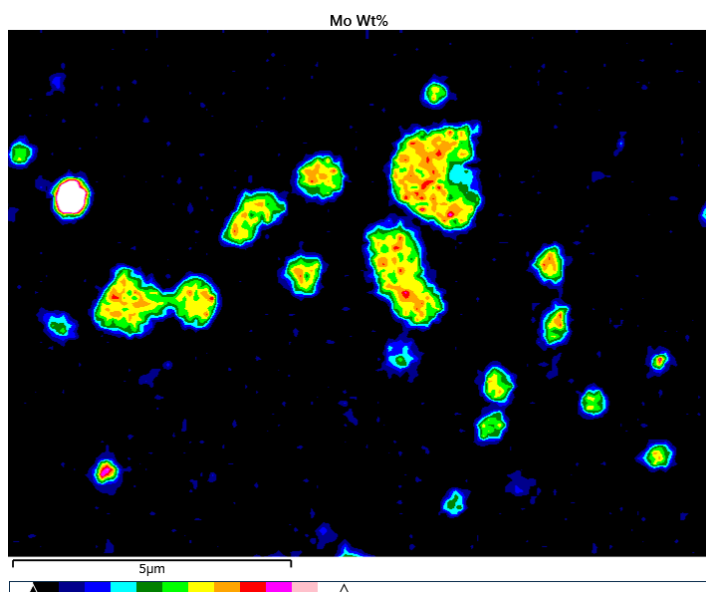
SEM-EDX による高速度鋼内部組織のマッピング分析



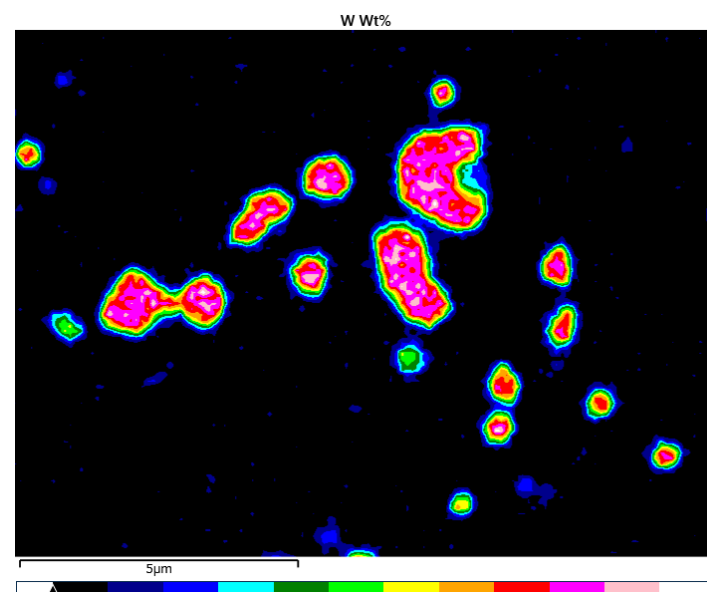
反射電子組成像



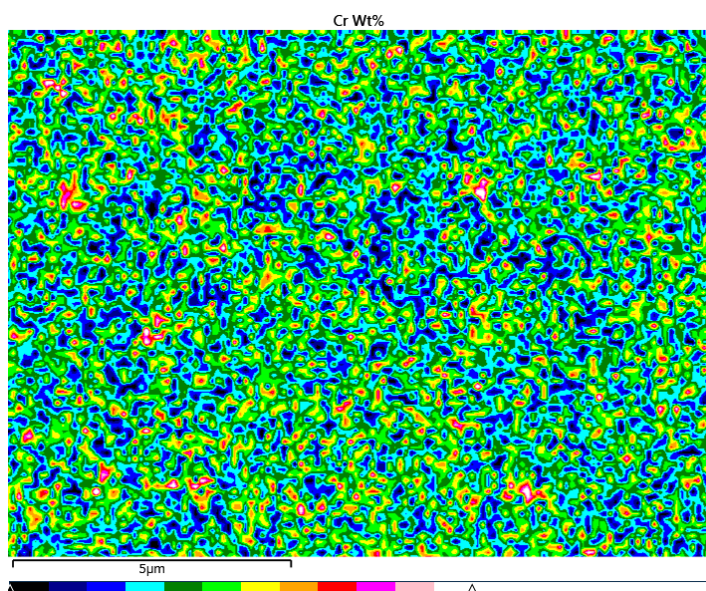
バナジウム(V)



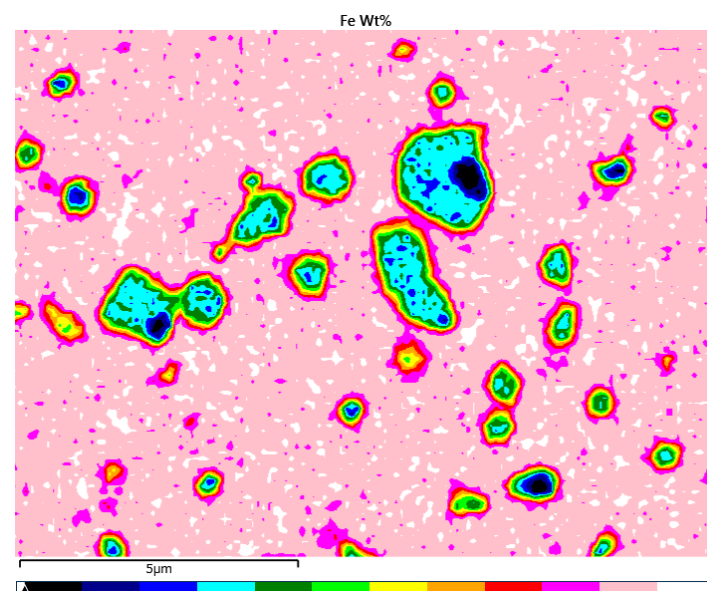
モリブデン(Mo)



タングステン(W)



クロム(Cr)



鉄(Fe)

× 10000

数 100nm~1µm 径の粒子状 V-rich 相、
1µm 径前後の粒子状 MoW-rich 相が分散しています