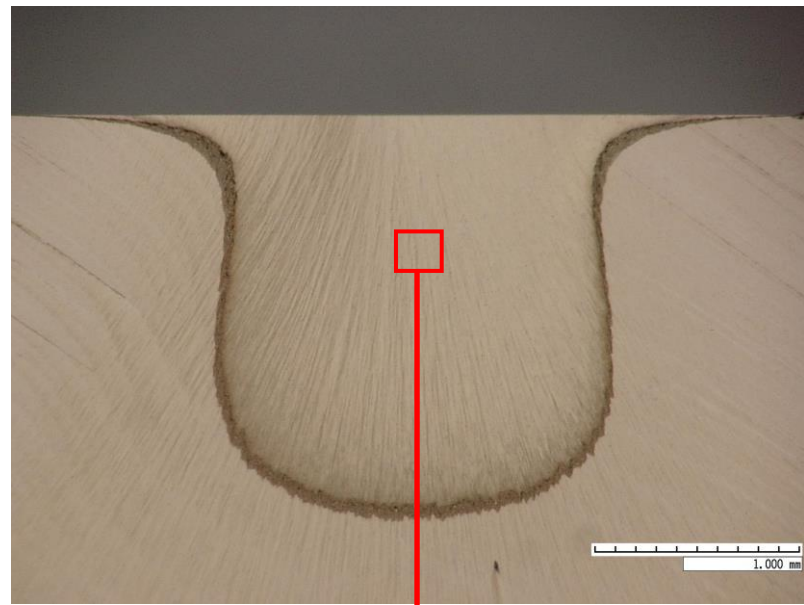
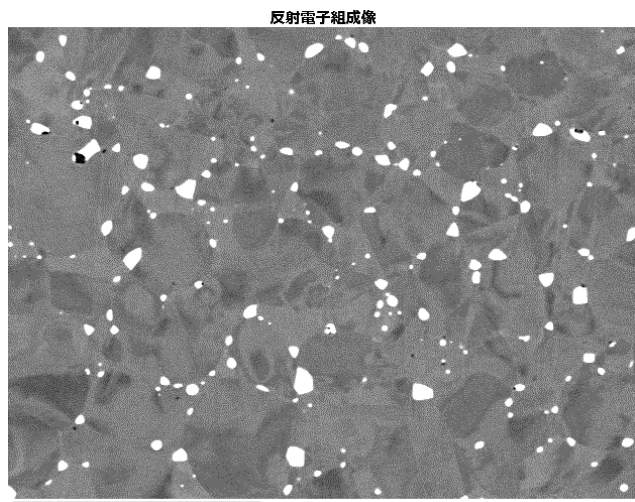


SEM-EDX による快削黄銅の分析

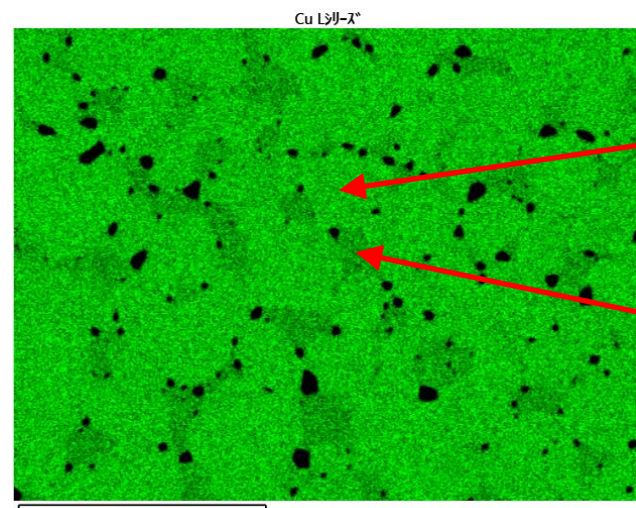
イオンミリング後の試料断面



マッピング分析



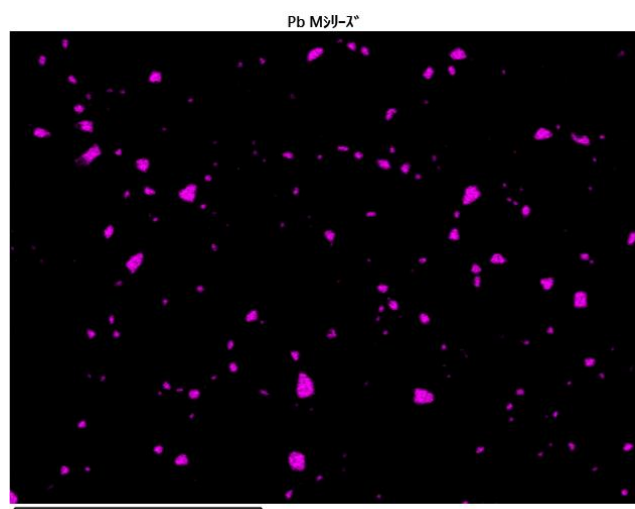
反射電子組成像



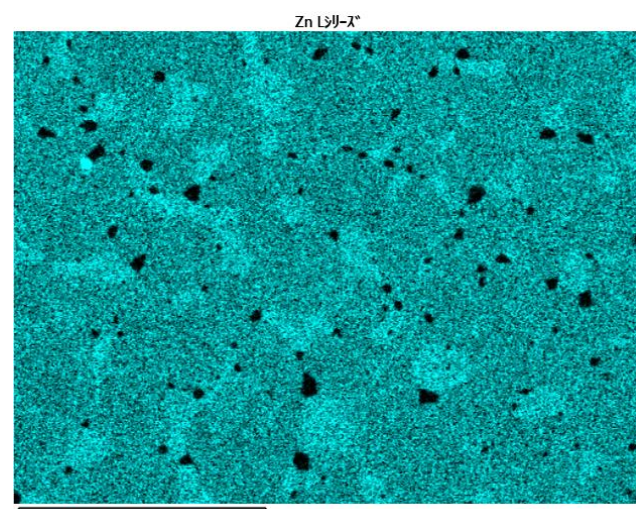
α 相

β 相

銅 (Cu)



鉛 (Pb)



亜鉛 (Zn)

50 μm

イオンミリング法により、脱落しやすい相が存在する材料も正確な断面試料を作成することができます