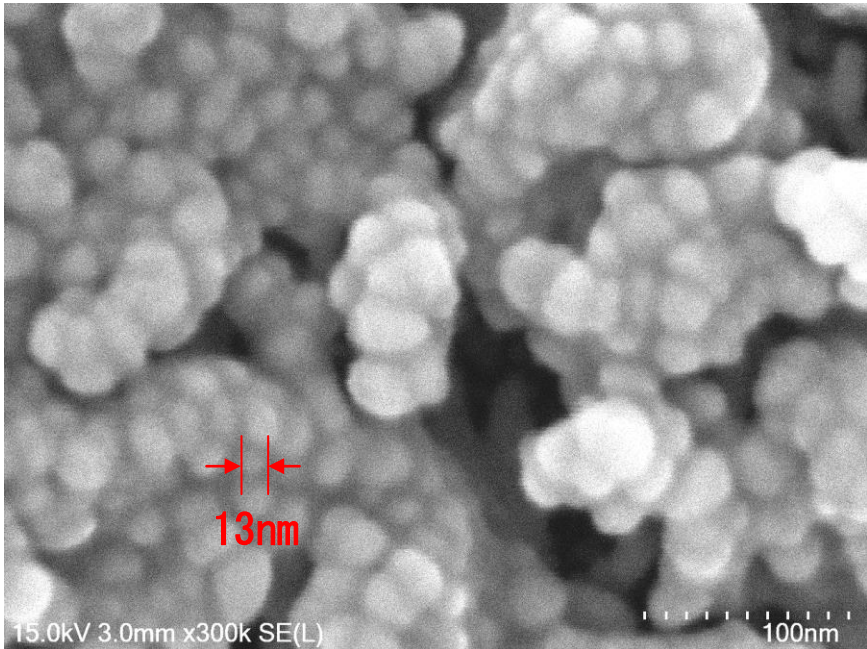
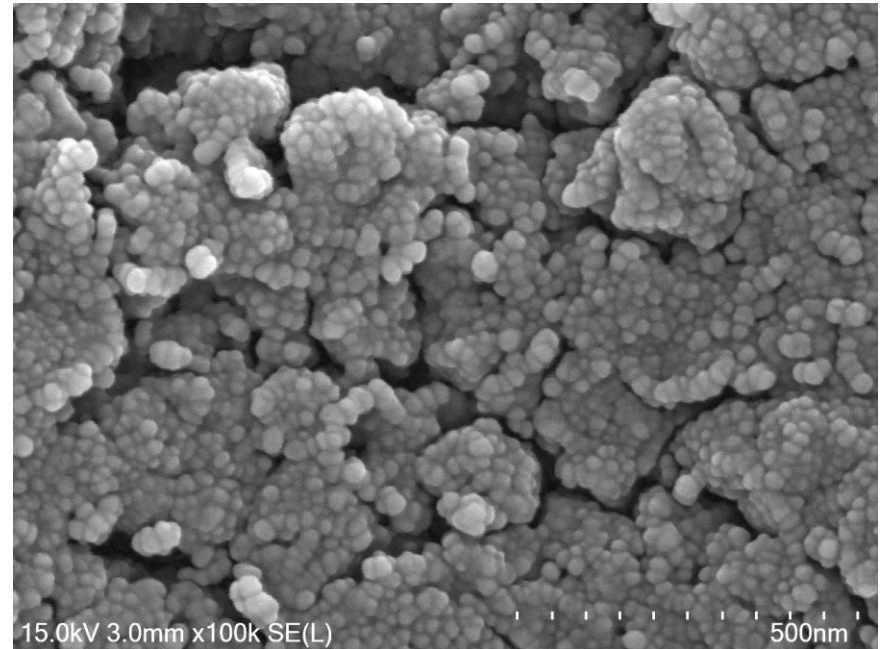


# FE-SEM による高分解能観察

## 金微粒子



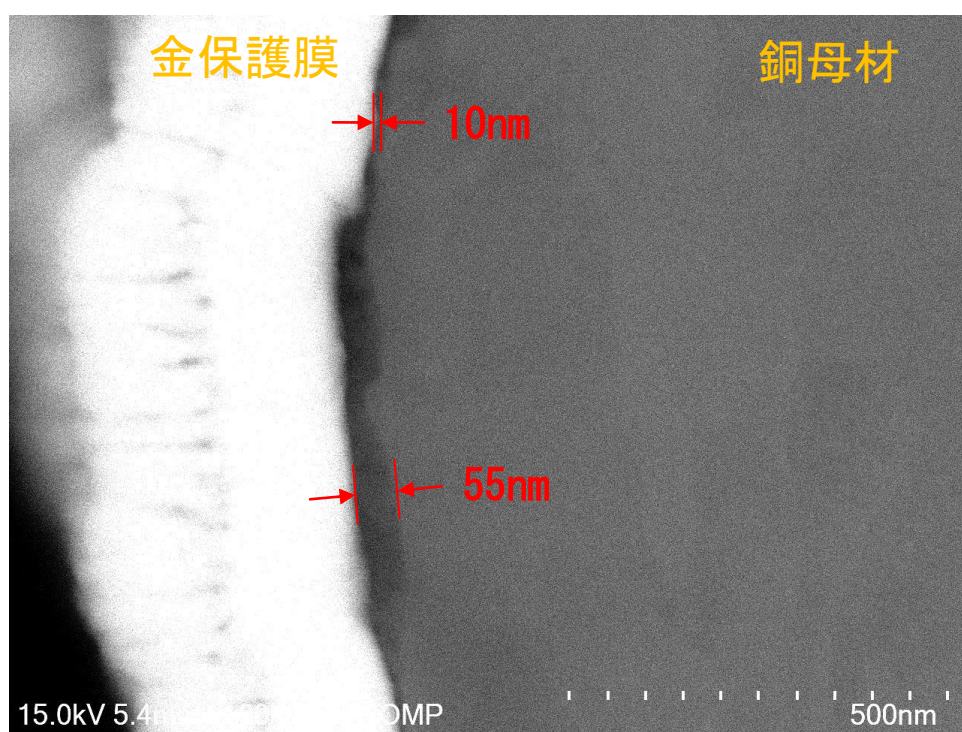
二次電子像 ×300,000



二次電子像 ×100,000

ナノ粒子の形状の観察、粒径の計測ができます

## 銅表面自然酸化膜の断面観察



反射電子組成像 ×100,000

※イオンリング法  
による断面作成

ナノ領域の断面観察、膜構造の計測ができます