

SEM-EDX による異物分析

【調査フロー】

形状・材質観察



元素分布観察

何種類の材料で構成されているかを確認



成分分析

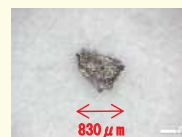
代表的な個所を成分分析



試料表面も同様に確認



構成材料と成分を推定



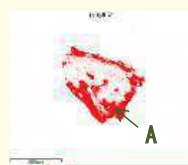
外観写真



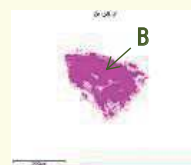
二次電子像



反射電子組成像



Fe



Zn

マッピング像



Cr



成分値 (A)

“低合金鋼” と推定



成分値 (B)

“亜鉛めっき+クロメート処理” と推定



“クロメート処理された亜鉛めっき鋼板”

【報告書の内容】

情報として必要なもののみを掲載して報告書にまとめます

外観写真
成分分析結果
材質の推定結果外観写真
電子顕微鏡像
成分分析結果
材質の推定結果外観写真
電子顕微鏡像
マッピング像
成分分析結果
材質の推定結果材質の推定は JIS 規格等
できるだけ鋼種の絞り込みをおこないます

最適な調査方法の提案により、低価格で対応します