

近年、樹脂やゴムなどの高分子材料は、製造方法や添加剤により、特殊な機能を持たせた機能性高分子が利用され、その用途がさらに広がっています。

当社では、各種高分子材の特徴に合わせた分析方法の採用により、成分分析を行います。

In recent years, polymeric materials such as resin and rubber, in which functional polymers with specific functions provided by manufacturing methods and additives are used, are applied to various purposes. We conduct component analysis by adopting analytical methods according to the characteristics of polymeric materials.

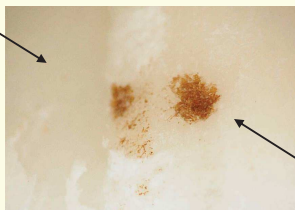
高分子材料の成分を分析します！

高分子材料の分析

- 異物の分析
- 樹脂材料の分析
- ゴム材料の分析

分析事例【樹脂中の異物分析】

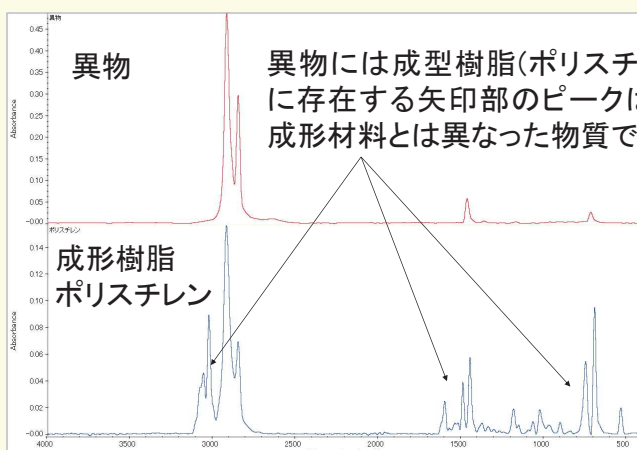
成形樹脂



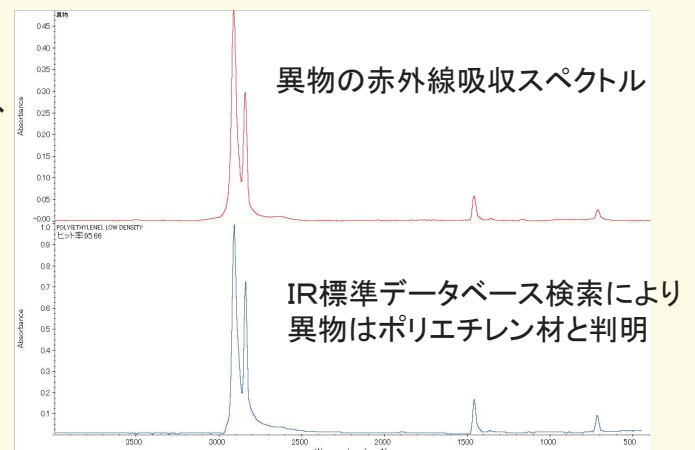
異物



フーリエ変換赤外分光分析装置



赤外線吸収スペクトル測定結果



異物のIR標準データベースによる検索結果

成形品などに混入した異物を分析することにより、異物の混入経路が推測できます。

異物の分析結果から、発生源を特定することができ、
再発防止となり品質向上に繋がります。