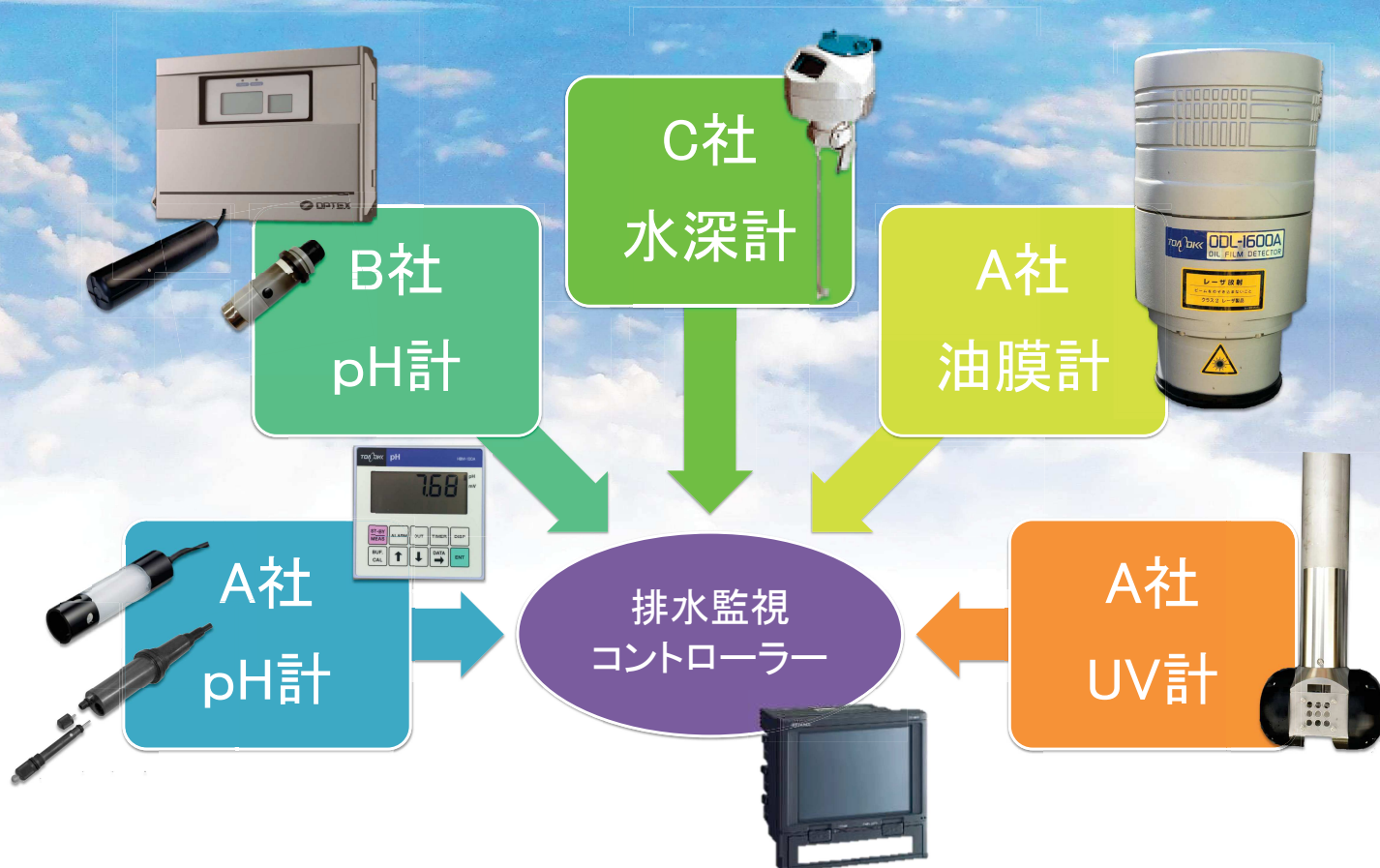


環境リスク低減のためには、法律順守はもとより、状況に合わせ適切な監視・測定方法の選択が必要です。

To reduce environmental risks, it is required to choose appropriate methods for monitoring or measurement in accordance with the circumstances, as well as comply with laws and regulations.

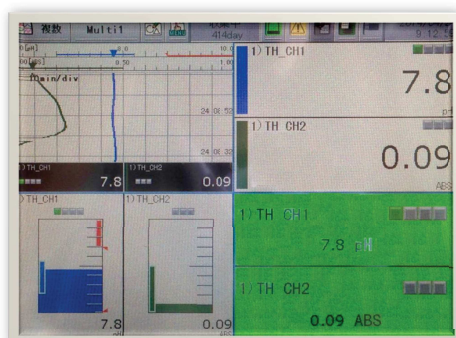
## 工場排水監視

水質測定豊富な経験を生かした、水質監視システムをご提案



## 監視対象

水深	工場排水の水量
pH計	酸やアルカリの監視
UV計	有機物による汚れの監視
油膜計	油流出の監視
気温・水温	環境の監視



- ☐ 24時間連続監視
- ☐ Ch組合せ警報可
- ☐ LAN対応可