



超音波汚泥濃度計

< 電動消泡式 >

Defoamer

デフオーマー

MODEL PU-5

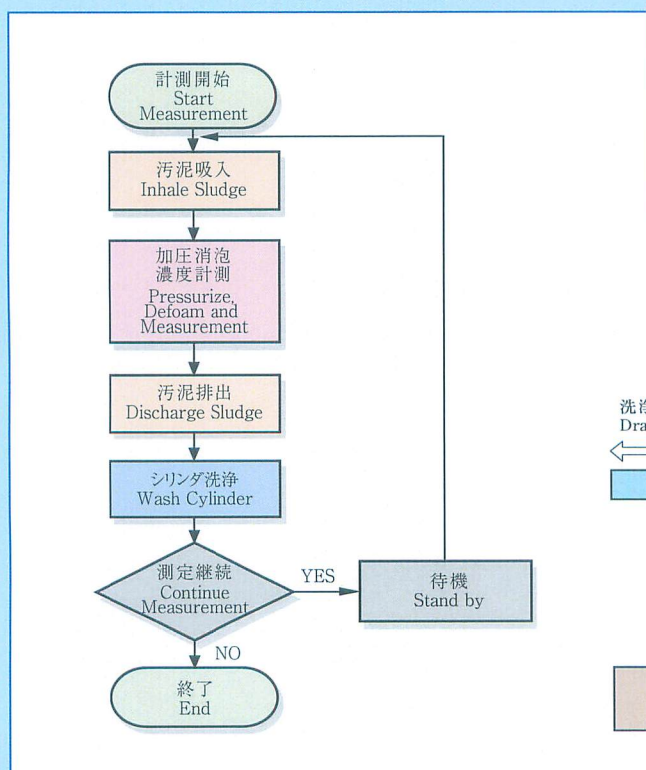


デフォーマー

モデルPU-5デフォーマー<電動消泡式超音波汚泥濃度計>は、下水処理場の生汚泥のようなメタンガス等のガス、またはポンプなどから吸入したエアが多量に混入する汚泥などの測定に適しており、加圧消泡する事により、より正確な濃度を計測できるようにした濃度計です。

Model PU-5 defoamer <motor-driven defoaming ultrasonic density meter for sludge> is capable of measuring various kinds of sludge, such as raw-sludge containing gasses mixed with a large volume of air, coming out of a pump at a sewage treatment plant. Model PU-5 can precisely measure densities by defoaming sludge.

動作フロー図
OPERATION FLOW CHART



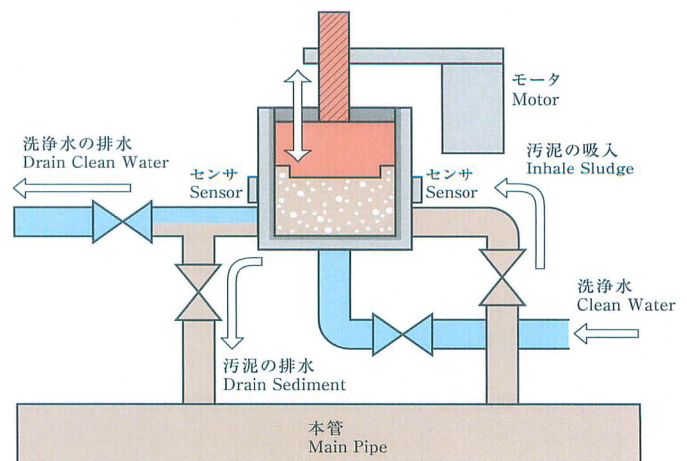
特長

特長

1. 電動加圧消泡式 (エア源不要)
2. 制御盤は、従来型の約 1 / 8 まで小型化・軽量化
3. 入力電源が制御電源のみとなり、コンプレッサー電源が不要、低騒音化・低電力化を実現 (消費電力は、従来型の約 1 / 8)
4. エア配管・工事が不要
5. メンテナンスの簡素化
6. バイパス配管不要

FEATURES

1. Motor-driven defoaming application system (no air supply needed)
2. Dimensions and weight of the control panel can be reduced to about 1/8 of conventional types.
3. Only a control power supply is needed as an input power supply; no power supply for compressor is required, therefore, a low-noise and low-power system is achieved. (Power consumption is about 1/8 times those for conventional systems)
4. No air piping needs to be constructed.
5. Simplified maintenance.
6. Bypass piping is not needed.



概略仕様

| 概略仕様 | |
|--------|--|
| 型 式 | モデル PU-5 |
| 測定方式 | 超音波減衰方式 |
| 消泡方式 | 自動サンプル加圧消泡方式 |
| 測定濃度範囲 | 0~10% (max) |
| 動作間隔 | 通常 約3分/サイクル (測定対象液の性状及び測定待機時間の設定により変わります) |
| 測定精度 | ±2.5%FS (ソルカフロック試液基準) |
| 測定再現性 | ±2.0%FS (清水基準) |
| 測定分解能 | 直線性 ±1.0%FS 分解能 0.08% |

| 検出器仕様 | |
|--------|----------------------------------|
| 配管口径 | 80A~500A |
| フランジ規格 | JIS規格相当 又は 水道協会規格相当 |
| 材 質 | 配管部: SUS304 カバー: 鋼板製 |
| 配管耐圧 | 1MPa |
| 流体温度 | 0~+90℃ (凍結しないこと) |
| 取 付 | 水平配管直付形 |
| 塗 装 色 | 配管部: SUS地色 カバー部: マンセルNO.5Y8/1 |
| 周囲環境条件 | 温度: 0~+40℃ 湿度: 0~+85%RH |
| 概略重量 | 例: 水協100A 46kg |

| コントロールユニット仕様 | |
|--------------|---|
| 電源及び消費電力 | AC100V ±10% 50/60Hz 約150VA |
| 測定出力信号 | 4~20mA DC (絶縁出力) 負荷抵抗 1KΩ以下 0%=4mA~フルスケール設定値=20mA |
| 構 造 | 防沫型 (IPX4) |
| ケース材質 | 鋼板製 t1.6 |
| 塗 装 色 | マンセルNO.5Y8/1 半ツヤ (メラミン焼付) |
| 取 付 | 壁面又はポール取付 |
| 周囲環境条件 | 温度: -10~+50℃ 湿度: 0~+85%RH |
| 概略重量 | 20kg |

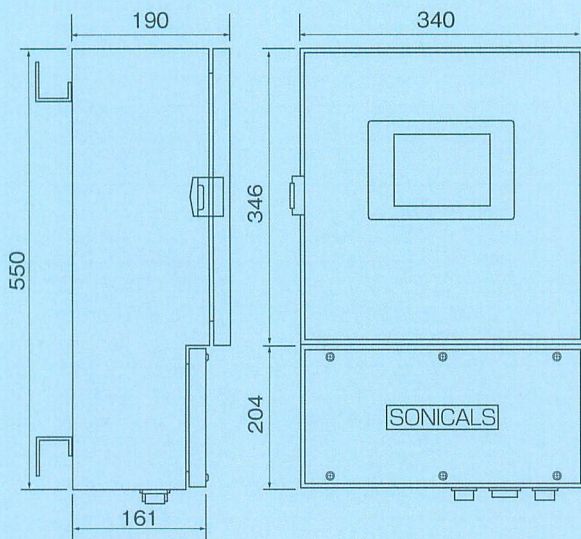
| General specifications | |
|-------------------------|--|
| Model | PU-5 |
| Measuring system | Ultrasonic attenuation |
| Defoaming system | Automatic sampling, pressurized defoaming |
| Density measuring range | 0~10% (max) |
| Measuring intervals | Normally about 3 min/cycle (depending on characteristics of a specimen under measurement and a selected duration of standby period) |
| Measuring accuracy | ±2.5% FS (using Solcafrack reagent) |
| Repeatability | ±2.0% FS (using clean water) |
| Resolution | Linearity ±1.0% FS Resolution 0.08% |

| Detector specifications | |
|---------------------------|---|
| Pipe nominal diameter | 80A~500A |
| Flange standard | JIS standard or Japan Water Works Association standard |
| Materials of wetted parts | Piping: SUS304 Cover: Steel panel |
| Piping withstand pressure | 1MPa |
| Fluid temperature | 0~+90℃ (no condensation) |
| Installation | Horizontal piping, using direct coupling |
| Paint colors | Piping: SUS natural color Cover: Munsell No. 5Y8/1 |
| Environmental conditions | Temperature: 0~+40℃ Humidity: 0~85%RH |
| Approximate weight | Example: JWVA 100A, 46kg |

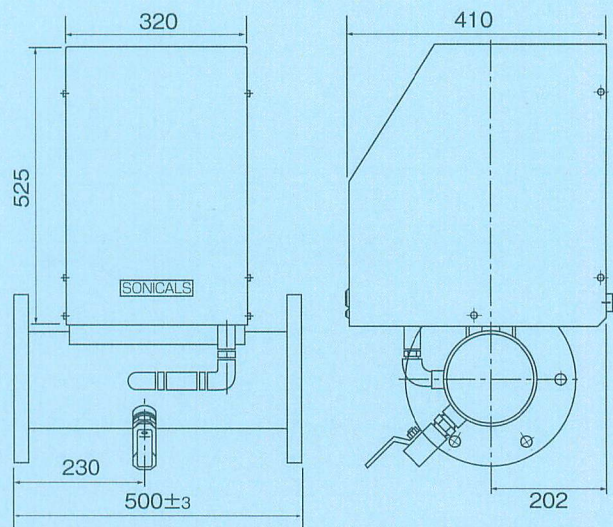
| Control unit specifications | |
|---------------------------------------|---|
| Power requirement & power consumption | AC100V ±10% 50/60Hz About 150VA |
| Measurement output signal | 4~20mA DC (isolated output) with a load resistance of 1 kΩ or less 0%=4mA~full-scale setting=20mA |
| Construction | Drip-proof type (IPX4) |
| Casing material | Steel panel of 1.6 mm t |
| Paint colors | Munsel No. 5 Y8/1 semi-brilliant (baked melamine) |
| Installation | On wall surface or pole |
| Environmental conditions | Temperature: -10~+50℃ Humidity: 0~85%RH |
| Approximate weight | 20kg |

外形図

PU-5 DEFOAMER デフォーマー 外形図



Control Unit
変換器



Detector
検出器

代理店



芝浦セムテック株式会社

ホームページアドレス www.shibasys.co.jp

本社 東京都渋谷区千駄ヶ谷 5-32-7 (NOF 南新宿ビル)
〒151-0051 電話 (03) 3341-1900 (代表) FAX (03) 3341-1901

関西営業所 兵庫県神戸市中央区元町通 3-17-8
〒650-0022 (TOWA 神戸元町ビル)
電話 (078) 327-5327 FAX (078) 327-5328

AGENT

SHIBAURA SEMTEK CO., LTD.

5-32-7, SENDAGAYA, SHIBUYA-KU, TOKYO, JAPAN
TEL. 03-3341-1900 FAX. 03-3341-1901

3-17-8, MOTOMACHI-DORI, CHUO-KU,
KOBE-SHI, HYOGO, JAPAN
TEL. 078-327-5327 FAX. 078-327-5328



当社は東芝機械株式会社
環境マネジメントシステム ISO14001
の認証に含まれています